

風向きスタンプ Cat. No. J46-3341

はじめに

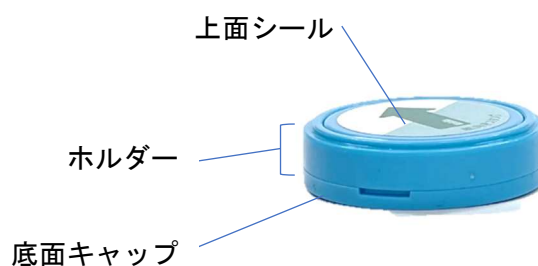
本製品の目的と特徴

中学校 2 年生の気象の単元で天気図の風向きを記入するためのスタンプです。その他、矢印のスタンプとしても使用できます。

製品仕様等 ※製品仕様は改良などのため変更される場合があります。ご了承ください。

【内容】

風向きスタンプ 10 個



※スタンプインクの補充に関しては、浸透印用のインクを別途ご準備ください。

使い方

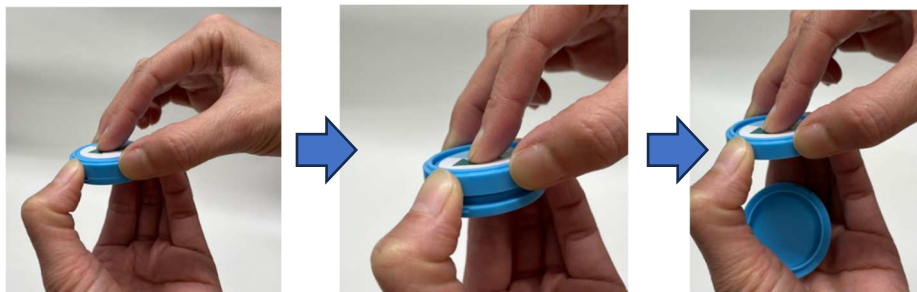
操作手順

●天気図に風向きをスタンプする方法

【事前準備】天気図を印刷します。詳細については後述します。

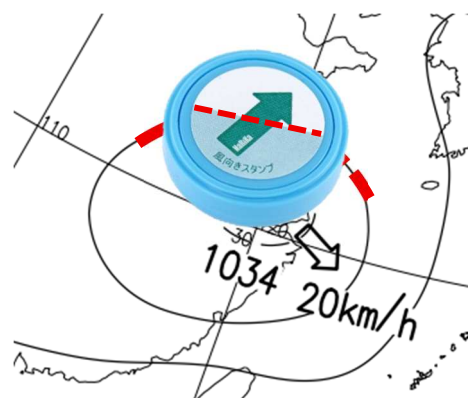
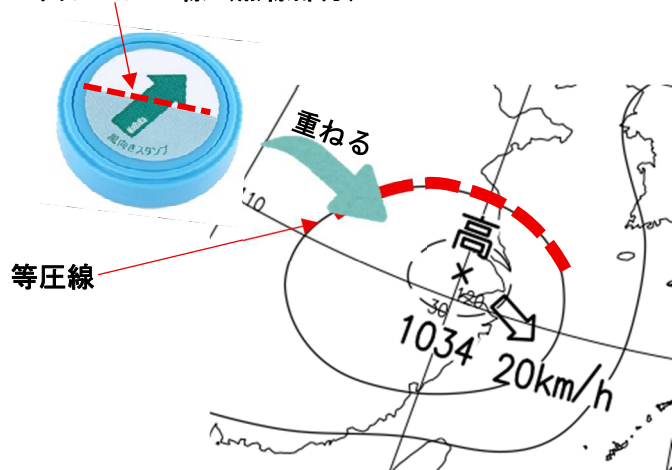
【方法】

1. 底面キャップを外します。
ホルダー側面のみを持ち、上面シール部分を押し、底面キャップが外れます。

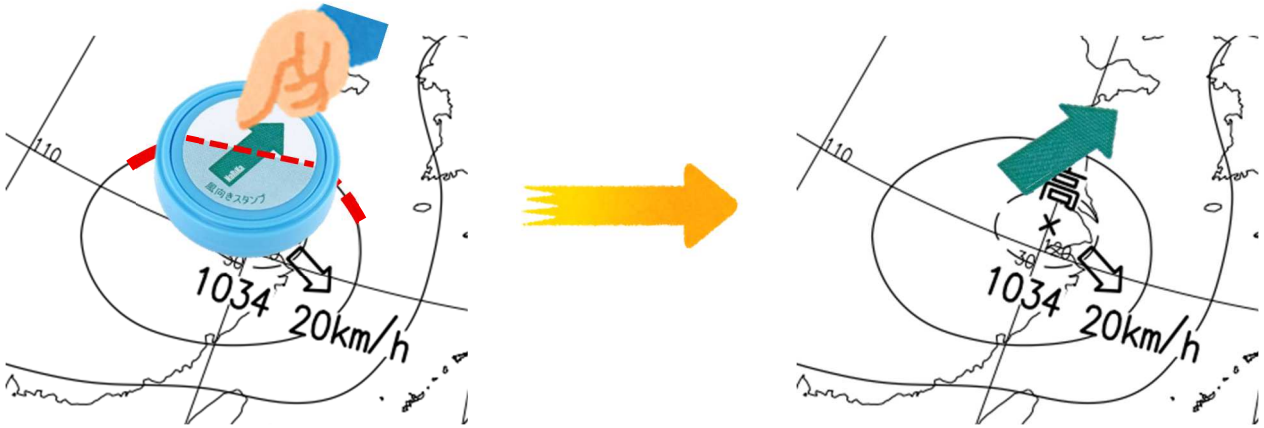


2. 天気図の等圧線に上面シールの線を合わせて天気図の上に置きます。高気圧は矢印が外向き、低気圧は内向きに合わせます。

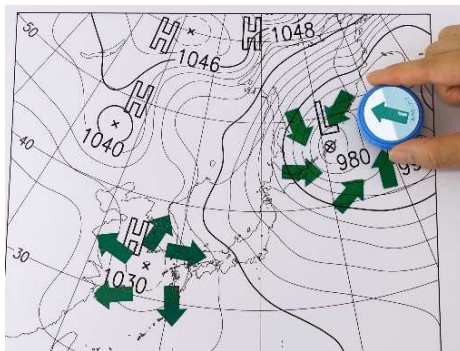
上面シールの線（点線部分）



3. 上面シール部分を押しとスタンプされます。



4. 等高線に沿うように、押していきます。



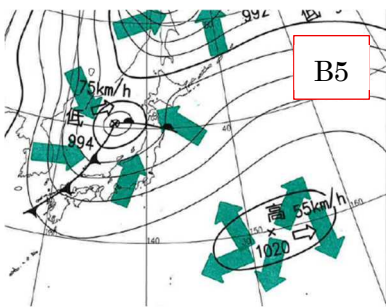
丸く閉じている等高線の天気図を選ぶと
わかりやすいです。

例：令和 8 (2026) 年 1 月 3 日 9 時
令和 7 (2025) 年 12 月 15 日 12 時

(スタンプ例 天気図：2025 年 1 月 30 日)

天気図の印刷について

天気図は気象庁のものを使うと便利です。



「気象庁 過去の実況天気図」で検索し、日にちを選ぶと、3 時間ごとの天気図が表示されます。

好きな図を選び、pdf 表示した後、印刷します。

印刷は B5 横以上を推奨します。(大きくプリントした方が矢印は細かくスタンプできます)

上記天気図：2026 年 1 月 13 日 9 時

●気象庁の HP リンク

「気象庁 過去の実況天気図」で検索 (過去数ヶ月分の実況天気図)

<https://www.data.jma.go.jp/yoho/wxchart/quickmonthly.html>

「気象庁 保存用天気図」で検索 (過去 1 年分の地上天気図)

<https://www.data.jma.go.jp/yoho/wxchart/archive/index.html>



気象庁 過去の実況天気図

株式会社 ナリカ

本 社
製品に関するお問い合わせは...
サポートセンター

〒101-0021 東京都千代田区外神田 5-3-10
TEL 03(3833)0741 (代) FAX 03(3836)1725

☎ 0120-700-746
E-mail : support@rika.com

<https://www.rika.com>