

顕微鏡カタログ

M i c r o s c o p e



特約店

NaRiKa
SCIENCE IS JUST THERE

株式会社 **ナリカ**

公益社団法人日本理科教育振興協会幹事会社 総合理化学機器製造提供会員

生物顕微鏡

P.4~11

掲載頁 P.4~5

顕微鏡操作に不慣れな児童でも安心

400×



【総合】P.64・65

NaRiKa 生物顕微鏡
アトマ®II A2-400MLED

D21-4138~-01
¥42,800 (¥47,080) ~

仕様
【総合倍率】40×~400×
【照明装置】LED(充電式・調光装置付き)/
反射鏡

掲載頁 P.6~7

収納・使いやすさ・
管理に特化

400× 600×



【総合】P.66・67

NaRiKa 生物顕微鏡
ウィングブルーシリーズ

D21-4181~5
¥56,000 (¥61,600) ~

仕様
【総合倍率】40×~400×/40×~600×
【照明装置】LED(充電式・調光装置付き)/
反射鏡

掲載頁 P.8~9

高性能レンズで
美しい観察像

400× 600× 900×



【総合】P.68・69

NaRiKa 生物顕微鏡
ネクロスシリーズ

D21-4166~78
¥69,000 (¥75,900) ~

仕様
【総合倍率】40×~400×/40×~600×/
40×~900×
【照明装置】LED(充電式・調光装置付き)

掲載頁 P.9

本格的な
ジューデントップ型
鏡筒を採用

600× 900×



【総合】P.69

NaRiKa 生物顕微鏡
ネクロス双眼タイプ

D21-4191-01~-02
¥115,000 (¥126,500) ~

仕様
【総合倍率】40×~600×/40×~900×
【照明装置】LED(充電式・調光装置付き)

掲載頁 P.9

教師用に
最適な
三眼タイプ

600× 900×



【総合】P.69

NaRiKa 生物顕微鏡
ネクロス三眼タイプ

D21-4192-01~-02
¥135,000 (¥148,500) ~

仕様
【総合倍率】40×~600×/40×~900×
【照明装置】LED(充電式・調光装置付き)

掲載頁 P.10

対物レンズの
グレードが
選べる

400× 600×



【消耗】P.73

NaRiKa 生物顕微鏡
NESシリーズ

D21-4216~7
¥50,000 (¥55,000) ~

仕様
【総合倍率】40×~400×/40×~600×
【照明装置】LED(充電式・調光装置付き)

掲載頁 P.11

光源が選べて
使い分けできる

400× 600×



【総合】P.70

生物顕微鏡
KSIIシリーズ

D21-4529~30
¥28,500 (¥31,350) ~

仕様
【総合倍率】40×~400×/40×~600×
【照明装置】反射鏡/LED(充電式)/
反射鏡・LED(充電式)

掲載頁 P.11

高画質画像
を実現する
無限遠補正光学系

400× 600× 1,000×



【総合】P.71

ニコン生物顕微鏡
E100シリーズ

D22-4239-01~-11
¥122,500 (¥134,750) ~

仕様
【総合倍率】40×~400×/40×~600×/
100×~1,000×/
40×~1,000×/100×~400×
【照明装置】LED

実体顕微鏡

P.12~15

掲載頁 P.12

多彩な
照明を
搭載した
ハイスペック
顕微鏡

20× 40×



【総合】P.74・75

NaRiKa 双眼実体顕微鏡
ソレオ SR-40

D21-5180
¥57,000 (¥62,700)

仕様
【総合倍率】20×、40×
【照明装置】LED(落射/フレキシブル落射/
透過、充電式)

掲載頁 P.13

ソレオの
ハイアポイント
接眼レンズを
搭載した
エントリーモデル

20× 40×



【総合】P.75

NaRiKa 双眼実体顕微鏡
ソレオ Jr.

D21-5182~-10
¥39,800 (¥43,780) ~

仕様
【総合倍率】20×、40×
【照明装置】LED(落射/透過、充電式)

掲載頁 P.14

スタンダード
タイプの
双眼実体顕微鏡

20× 40×



【総合】P.76

NaRiKa 双眼実体顕微鏡
AP-RLED

D21-5172-20~-21
¥28,000 (¥30,800) ~

仕様
【総合倍率】20×、40×
【照明装置】LED(落射/透過、充電式)

掲載頁 P.14

Mステージ
搭載の
ハイスペック
顕微鏡

20× 40×



【総合】P.77

NaRiKa 双眼実体顕微鏡
μ-40Mシリーズ

D21-5168~-02
¥48,000 (¥52,800) ~

仕様
【総合倍率】20×、40×
【照明装置】光源なし/LED(落射、充電式)/
LED(落射/透過、充電式)

掲載頁 P.15

コンパクトで
野外観察に最適

20×



【総合】P.78

ニコン双眼実体顕微鏡
ネイチャースコープ・ファープル

D22-5220
¥50,000 (¥55,000)

仕様
【総合倍率】20×
【照明装置】ハロゲン

掲載頁 P.15

雨の日や水辺でも
安心の防滴仕様

20×



【総合】P.78

ニコン双眼実体顕微鏡
ネイチャースコープ・ファープルミニ

D22-5221~2
¥36,000 (¥39,600) ~

仕様
【総合倍率】20×
【照明装置】光源なし/LED

掲載頁 P.15

野外観察に便利な
コンパクトサイズ

20×



【総合】P.77

双眼実体顕微鏡
(マイクロメイト)

D21-5136-01~-02
¥16,000 (¥17,600) ~

仕様
【総合倍率】20×
【照明装置】LED

掲載頁 P.15

メダカや植物の観察などに

10× 20×



【総合】P.82

解剖顕微鏡
DNシリーズ

D21-6131~2
¥27,000 (¥29,700) ~

仕様
【総合倍率】10×、20×
【照明装置】反射鏡

デジタル顕微鏡

P.16~19

掲載頁 P.16~17

有線・Wi-Fi・
モニタセパレートタイプ。
ニーズに合わせて
選べる

Wi-Fi HDMI USB



【総合】P.84・85

NaRiKa デジタル生物顕微鏡
NaRiCamシリーズ(ウィングブルータイプ)

D20-2988/D20-3008
¥116,000 (¥127,600) ~

仕様
【撮像素子】500万画素
【出力】HDMI、USB/Wi-Fi

掲載頁 P.16~17

有線・Wi-Fi・
モニター一体型。
ニーズに合わせて
選べる

Wi-Fi HDMI USB



【総合】P.84・85

NaRiKa デジタル生物顕微鏡
NaRiCamシリーズ(ネクロスタイプ)

D20-2989/D20-3009
¥136,000 (¥149,600) ~

仕様
【撮像素子】500万画素
【出力】HDMI、USB/Wi-Fi

掲載頁 P.18

ワイヤレスモニタ
一体型

Wi-Fi



【消耗】P.71

NaRiKa デジタル生物顕微鏡
(Wi-Fi) NDM-S7

D20-3022-01
¥183,000 (¥201,300)

仕様
【撮像素子】200万画素
【出力】Wi-Fi

掲載頁 P.19

10型タッチ
パネルモニタ
一体型

Wi-Fi HDMI USB



【消耗】P.70

NaRiKa デジタル生物顕微鏡
NCT-M

D20-3021
¥270,000 (¥297,000)

仕様
【撮像素子】400万画素
【出力】Wi-Fi、HDMI、USB

掲載頁 P.19

10型タッチ
パネルモニタ
一体型

Wi-Fi HDMI USB



【消耗】P.70

NaRiKa デジタル生物顕微鏡
NES-600VM

D20-3020
¥198,000 (¥217,800)

仕様
【撮像素子】400万画素
【出力】Wi-Fi、HDMI、USB

掲載頁 P.19

10型タッチパネル
モニター一体型の
デジタル
三眼実体顕微鏡

Wi-Fi HDMI USB



【消耗】P.71

**NaRiKa デジタル三眼
実体顕微鏡 MON-Mシリーズ**

D20-3023~-01
¥230,000 (¥253,000) ~

仕様
【撮像素子】400万画素
【出力】Wi-Fi、HDMI、USB

偏光顕微鏡

P.20

掲載頁 P.20

初めての
鉱物観察に

30×



【総合】P.82

偏光拡大鏡
(ポラスター)

D20-2403~6
¥9,000 (¥9,900) ~

仕様
【総合倍率】30×
【照明装置】光源なし(直視式)/反射鏡

掲載頁 P.20

高倍率の
鉱物観察に

400× 1,000×



【総合】P.83

偏光顕微鏡(鉱物顕微鏡)
MT-90シリーズ

D23-6322~7
¥128,000 (¥140,800) ~

仕様
【総合倍率】40×~400×/40×~1,000×
【照明装置】LED

抜群の 使いやすさ

アトマ
ATOMA®

400×



<背景画像>
双子葉茎(ホウセンカ)
横断プレパラート

児童・生徒の使いやすさを重視した機能的な生物顕微鏡

NaRiKa 生物顕微鏡 アトマ® II A2-400MLED

D21-4138 (格納箱無) **¥42,800** (¥47,080)

D21-4138-01 (格納箱付) **¥52,800** (¥58,080)

優れた操作性、充実した機能を備えたナリカオリジナルの生物顕微鏡です。顕微鏡操作に不慣れな児童・生徒でも、簡単に使うことができます。

※「アトマ」は株式会社ナリカの登録商標です。

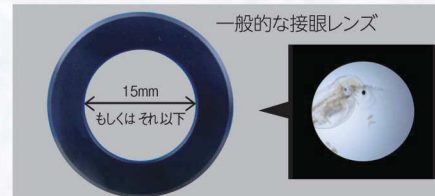
【総合】P.64・65

反射鏡使用時 ▶



イチオシポイント!

「見たいもの」が**よく見える!**
広視野レンズ搭載。



<ミジンコを観察した時の視野の比較>

※倍率40倍、市販のデジタルカメラを用いてコリメート法で撮影

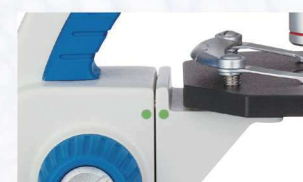
10×の接眼レンズは視野数18。同倍率の一般的な顕微鏡に比べて口径が大きい分、試料をより広範囲に観察できます。



大口徑18mm!
原寸大

イーザーフォーカシング

緑の●どうしを合わせると、おおよその焦点が合います。



外部光源専用コネクタ

D21-4181-50 LED 落射照明装置(別売)を取付けて、上部からの照明を利用できます。



サービスコンセント

アトマIIどうしはもちろん、他の機器へも給電可能。10分間(=休み時間)の急速充電で、約1時間使えます。



イーザーホルダー

指1本でプレパラートをさっと脱着。



Mステージ

ステージが前後左右に自由に動くので、見たいものを視野の中心に簡単に動かせます。



ミラーボックス

反射鏡を使わない時はミラーボックスに収納。指導に必要な時に使え、紛失も防ぎます。



総合倍率	40×～400×
接眼レンズ	WF10×(視野数18)(防カビ加工済)
対物レンズ	4×、10×、S40×(防カビ加工済)
鏡筒形式	45°傾斜鏡筒(JIS)、360°回転式、鏡筒長160mm
レボルバ・絞り	3個用、回転円板式
焦準装置	ステージ上下動式、イーザーフォーカシング機能、粗動装置、標本破損防止装置
ステージ	Mステージ(イーザーホルダー搭載)
照明装置	調光装置付き高輝度白色LED光源(充電バッテリー内蔵・急速充電可能)、充電ランプ付き、反射鏡(本体に収納)
便利機能	サービスコンセント(AC100V)、消し忘れ防止用ランプ、外部光源専用コネクタ、ナンバリングスペース、ミラーボックス、バッテリーカットオフスイッチ
大きさ・質量	135×210×310mm、2.7kg
付属品	接眼レンズ固定ねじ用金具、ACコード(メガネ型)、ダストカバー

別売品 D21-4181-50 LED落射照明装置 ¥980(¥1,078)

収納の達人

ウィングブルー
WING BLUE

400× 600×

産業財産権



WB400-M
WB600
WB600-M

<背景画像>
タマネギの体細胞分裂のようす(酢酸ターリアバイオレット染色)



WB400-S / WB600-S ▶

収納・管理に特化し、使いやすい機能を追求した顕微鏡

NaRiKa 生物顕微鏡 ウィングブルーシリーズ

D21-4181~5

斬新で機能的なデザイン。収納・管理に特化し、生徒にも先生にも使いやすい機能とことん追求した生物顕微鏡です。

[総合] P.66・67

イチオシポイント! 機能的な背面

スッキリ便利な収納ボディ
ACコードは背面にスッキリ収納。紛失しやすい六角レンチもここに収納できます。



照明消し忘れ防止用ランプ

ナンバリングスペース

外部光源専用コネクタ

別売のD21-4181-50 LED落射照明装置を取付可能。



透
落
▲ 照明による観察物の見え方の違い

サービスコンセント

照明2種を内蔵



高輝度白色LEDの照明装置を標準装備。



反射鏡を本体に内蔵。指導に必要な時に本体から引き出して使えます。

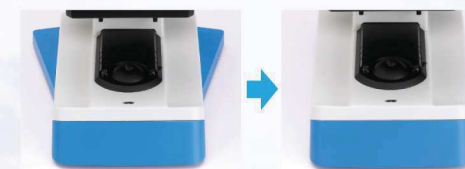
広視野の接眼レンズ搭載

ウィングブルーの接眼レンズ 一般的な接眼レンズ



ウィング展開機能

観察時はウィングを引き出して安定性アップ! 収納時はウィングをたたんで省スペース。



レンズボックス



顕微鏡と一緒に、接眼レンズが収納できます。

Cat.No.	D21-4181	D21-4182	D21-4183	D21-4185	D21-4184
型式	WB400-M	WB400-S	WB600	WB600-M	WB600-S
総合倍率	40×~400×			40×~600×	
接眼レンズ	WF10×(視野数18)(防カビ加工済)		WF10×(視野数18)、WF15×(視野数13)(防カビ加工済)		
対物レンズ	4×、10×、S40×(防カビ加工済)				
鏡筒形式	45°傾斜鏡筒(JIS)、360°回転式、鏡筒内径23.5mm、鏡筒長160mm				
レボルバ	3個用(DIN)、ターレットレボルバ				
コンデンサ・絞り	アップコンデンサ(N.A.0.65)、虹彩絞り				
焦点装置	1軸粗微動装置、トルク調節機能、ステージ上下動式、標本破損防止装置				
ステージ	イージーホルダー	○	—	○	—
	Mステージ	○	—	○	—
	簡易メカニカルステージ	—	○	—	○
照明装置	調光装置付き高輝度白色LED光源(充電バッテリー内蔵・急速充電可能)、充電ランプ付き、反射鏡(本体に内蔵)				
便利機能	サービスコンセント(AC100V)、レンズボックス、照明消し忘れ防止用ランプ、ウィング展開機能、外部光源専用コネクタ、ACコード収納機能、ナンバリングスペース				
大きさ・質量	142×234×360mm、3.4kg				
付属品	接眼レンズ固定ねじ用金具、ステージ上下リミット用金具、ACコード(メガネ型)、ダストカバー				
価格¥	56,000(61,600)	58,000(63,800)	56,000(61,600)	59,000(64,900)	61,000(67,100)

別売品 D21-4181-50 LED落射照明装置 ¥980(¥1,078)

圧倒的な 美しさ

ネ ク ロ ス
NECROS

400× 600× 900×



Type4-M
Type12-M
Type14-M

<背景画像>
ウニの受精卵

ハイグレードレンズ採用で美しい観察像を実現した ハイスペック顕微鏡

NaRiKa 生物顕微鏡 ネクロスシリーズ

D21-4166~78

対物レンズは教育用に開発されたナリカプランレンズ(NPL)を採用。視野の端までピントが合う、クリアな観察像を実現したハイスペックな顕微鏡です。

【総合】P.68・69

Type2-E / Type12-E ▶



イチオシポイント! 対物レンズにナリカプランレンズ(NPL)採用

周辺までピントの歪みを抑え、クリアな観察像を実現。コントラストが強く、視野の端までくっきり・はっきりと見えます。



サービスコンセント



全機種に高輝度白色LED照明と
アップコンデンサ搭載



共通仕様 (単眼・双眼・三眼タイプ共通)

【鏡筒形式】45°傾斜鏡筒(JIS)、360°回転式、鏡筒内径23.5mm、鏡筒長160mm

【レボルバ】4個用、ターレットレボルバ(突起付き滑り止めゴム装備)

【コンデンサ・絞り】アップコンデンサ(N.A.1.25)、虹彩絞り

【基準装置】ステージ上下動式、1軸粗微動装置、トルク調節機能、標本破損防止装置

【照明装置】調光装置付き高輝度白色LED光源(充電バッテリー内蔵・急速充電可能)、充電ランプ付き

【便利機能】サービスコンセント(AC100V)

【大きさ・質量】(単眼)204×206×360mm、4.5kg、(双眼)205×203×360mm、5kg、(三眼)205×203×360mm、5.1kg

【付属品】接眼レンズ固定ねじ用金具、ステージ上下リミット用金具、ACコード(メガネ型)、ダストカバー、Cマウントレンズ(※三眼タイプのみ)

単眼タイプ

Cat.No.	型式	総合倍率	接眼レンズ(防カビ加工済)		対物レンズ(防カビ加工済)				ステージ	木製格納箱	価格¥
			WF10× (視野数18)	WF15× (視野数13)	NPL 4×	NPL 10×	NPL S40×	NPL S60×			
D21-4166-10	Type2-E	40×~	○	—	○	○	○	—	イージーホルダー付き 角形ステージ	—	69,000 (75,900)
D21-4166-11	Type2-EB	400×	○	—	○	○	○	—	2枚プレート方式 メカニカルステージ	○	79,000 (86,900)
D21-4168	Type4-M	40×~	○	—	○	○	○	○	イージーホルダー付き 角形ステージ	—	89,000 (97,900)
D21-4168-01	Type4-MB		○	—	○	○	○	○		2枚プレート方式 メカニカルステージ	○
D21-4176-10	Type12-E	600×	○	○	○	○	○	—	イージーホルダー付き 角形ステージ	—	73,000 (80,300)
D21-4176-11	Type12-EB		○	○	○	○	○	—		2枚プレート方式 メカニカルステージ	○
D21-4176	Type12-M	40×~	○	○	○	○	○	—	2枚プレート方式 メカニカルステージ	—	78,000 (85,800)
D21-4176-01	Type12-MB		○	○	○	○	○	—		2枚プレート方式 メカニカルステージ	○
D21-4178	Type14-M	900×	○	○	○	○	○	○	2枚プレート方式 メカニカルステージ	—	93,000 (102,300)
D21-4178-01	Type14-MB		○	○	○	○	○	○		2枚プレート方式 メカニカルステージ	○

本格的なジーデントップ型 鏡筒採用、 双眼・三眼タイプのネクロス

ネ ク ロ ス
NECROS 600× 900×

NaRiKa 生物顕微鏡 ネクロスシリーズ

D21-4191~2

【総合】P.69

双眼・三眼タイプ



▲ 双眼タイプ

▲ 三眼タイプ

Cat.No.	型式	鏡筒形式	総合倍率	接眼レンズ(防カビ加工済)		対物レンズ(防カビ加工済)				価格¥
				WF10× (視野数18)	WF15× (視野数13)	NPL 4×	NPL 10×	NPL S40×	NPL S60×	
D21-4191-01	NCB-1	双眼鏡筒	40×~600×	○(2個)	○(2個)	○	○	○	—	115,000 (126,500)
D21-4191-02	NCB-2		40×~900×	○(2個)	○(2個)	○	○	○	○	130,000 (143,000)
D21-4192-01	NCT-1	三眼鏡筒	40×~600×	○(2個)	○(2個)	○	○	○	—	135,000 (148,500)
D21-4192-02	NCT-2		40×~900×	○(2個)	○(2個)	○	○	○	○	150,000 (165,000)

機能充実。コストパフォーマンスに優れた生物顕微鏡

ニーズに合わせて選べる2機種をご用意しました

NES-400

- ・アクリマートレンズタイプのスタンダードモデル
- ・ワンタッチでプレパラートを脱着できるホルダー搭載



NES-600

- ・プランレンズタイプのハイスペックモデル
- ・繊細でスムーズな操作を可能にする2枚プレート方式メカニカルステージ搭載



400×

600×

NaRiKa 生物顕微鏡 NESシリーズ

D21-4216~7

観察しやすい超ワイド接眼レンズを採用した生物顕微鏡。他にも、繊細なピント調整ができる1軸粗微動装置や調光装置付き白色LED光源などの充実した機能を標準装備。コストパフォーマンスにも優れ、幅広い学年でご利用いただけます。

[消耗] P.73

NES-600

Cat.No.	D21-4216	D21-4217
型式	NES-400	NES-600
総合倍率	40×~400×	40×~600×
接眼レンズ	WPL10×(視野数18)	WPL10×(視野数18)、WF15×(視野数13)
対物レンズ	4×、10×、S40×	プラン4×、プラン10×、プランS40×
鏡筒形式	30°傾斜鏡筒、360°回転式、鏡筒長160mm	
レボルバ	4個用(DIN)、ターレットレボルバ	
コンデンサ・絞り	単レンズコンデンサ(N.A.0.65)	アッペコンデンサ(N.A.1.25)、虹彩絞り
基準装置	1軸粗微動装置、トルク調節機能、ステージ上下動式、標本破損防止装置	
ステージ	角形ステージ	2枚プレート方式メカニカルステージ
照明装置	調光装置付き白色LED光源(充電バッテリー内蔵)、充電ランプ付き	
大きさ・質量	175×282×335mm、3.9kg	
付属品	ACアダプタ、ダストカバー、六角レンチ	
価格¥	50,000(55,000)	65,000(71,500)

スタンダードなスペックを装備した、お求めやすい生物顕微鏡

生物顕微鏡 KSIIシリーズ

D21-4529~30

■KSII-400LMN/KSII-600LMNは、光源部分が付け替えるので、授業内容により照明装置を使い分けられます。

Cat.No.	D21-4529	D21-4529-10	D21-4529-11	D21-4530	D21-4530-10	D21-4530-11
型式	KSII-400N	KSII-400LN	KSII-400LMN	KSII-600N	KSII-600LN	KSII-600LMN
総合倍率	40×~400×			40×~600×		
接眼レンズ	WF10×(視野数18)			WF10×(視野数18)、WF15×(視野数13)		
対物レンズ	4×、10×、S40×					
鏡筒形式	45°傾斜鏡筒(JIS)、360°回転式、鏡筒長160mm					
レボルバ・絞り	3個用、回転円板式					
基準装置	ステージ上下動式、粗微動装置					
ステージ	角形固定式					
照明装置	反射鏡	白色LED (充電式、ACアダプタ付)	反射鏡・白色LED (充電式、ACアダプタ付)	反射鏡	白色LED (充電式、ACアダプタ付)	反射鏡・白色LED (充電式、ACアダプタ付)
大きさ・質量	132×175×376mm、2.5kg					
付属品	ダストカバー					
価格¥	28,500 (31,350)	31,000 (34,100)	33,000 (36,300)	34,500 (37,950)	36,000 (39,600)	38,000 (41,800)

※D21-4529/D21-4530の反射鏡タイプは、後から白色LED光源に付替えることはできません。

[総合] P.70

400×

600×



KSII-400LMN/KSII-600LMN

ニコン独自の無限遠補正光学系がシャープでクリアな観察像を実現。本格的ジューデントップ型鏡筒の生物顕微鏡。

ニコン生物顕微鏡 E100シリーズ

D22-4239-01~11

細部まで操作性を追求し、視野周辺部まで歪みのない専用の対物レンズを採用することでシャープな観察像を実現しました。位相差セットは、明視野観察に加えて位相差観察も行えるので、無色透明な標本もコントラストをつけて観察できます。

共通仕様

- 【鏡筒形式】双眼30°傾斜鏡筒、360°回転式
- 【光学系】無限遠補正光学系
- 【レボルバ】4個用
- 【コンデンサ・絞り】アッペコンデンサ(N.A.1.25)、虹彩絞り
- 【基準装置】ステージ上下動式、1軸粗微動装置
- 【ステージ】2枚プレート方式メカニカルステージ
- 【照明装置】調光装置付き高輝度白色LED光源
- 【大きさ・質量】235×237×378mm、6kg
- 【付属品】電源コード、ダストカバー

400× 600× 1,000×



[総合] P.71

Cat.No.	型式	総合倍率	接眼レンズ		対物レンズ CFI BEプラン				価格¥
			E1-CFI 10×(2) (視野数18)	E2-CFI 15×(2) (視野数12)	4×	10×	S40×	S100×Oil	
D22-4239-01	E100LED-B-1	40×~400×	○	—	○	○	○	—	122,500(134,750)
D22-4239-11	E100LED-B-1α	40×~600×	○	○	○	○	○	—	140,500(154,550)
D22-4239-02	E100LED-B-2	100×~1,000×	○	—	○	○	○	○	136,800(150,480)
D22-4239-03	E100LED-B-3	40×~1,000×	○	—	○	○	○	○	140,600(154,660)
D22-4239-04	E100LED-B-PH (位相差セット)	100×~400×	○	—	—	DL○	DL○	—	201,500(221,650)

※掲載品の価格は2020年6月現在のものですが、資材の高騰や規格の変更などにより、やむを得ず価格を変更する場合がございますので予めご了承ください。 ※価格表示は、太字が希望小売価格、()内の数字は消費税込みの価格です。

生物観察だけではもったいない。

こだわりの便利機能満載イチオシモデル

NaRiKa 双眼実体顕微鏡 ソレオ SR-40

D21-5180 **¥57,000** (¥62,700)

落射/透過照明に加え、フレキシブル落射照明も装備。立体感のある観察像を実現したナリカオリジナルの双眼実体顕微鏡です。

9つの魅力

メガネをかけたままでも見やすい ハイアポイント接眼レンズ	観察物をスムーズに動かせる Mステージ
わかりやすい 倍率表示	
焦点合わせに便利な イージーフォーカシング	ハンドル形状で持ちやすい イージーキャリング
ON・OFFがすぐわかる メインスイッチ	ステージ板の収納に便利 ステージボックス
充電バッテリー内蔵	
照明の当て方で生物、鉱物、結晶などが鮮やかに フレキシブル落射照明	



【総合】P.74-75

仕様

- 【総合倍率】20×、40×
- 【接眼レンズ】WF10×(視野数20)2個、ハイアポイント、レンズ径25mm
- 【対物レンズ】2×、4×
- 【鏡筒形式】45°傾斜鏡筒、360°回転式、眼幅調節、視度調節可能 【倍率変換】ターレット変倍式
- 【焦準装置】鏡筒上下動式 【ステージ】Mステージ、アクリル板(片面白/片面黒)、ガラス板(スリガラス)
- 【照明装置】白色LED光源(落射/フレキシブル落射/透過、充電バッテリー内蔵) ※3種の照明は同時点灯可能
- 【便利機能】イージーフォーカシング機能、イージーキャリング機能、ステージボックス、消し忘れ防止メインスイッチ
- 【大きさ・質量】150×250×300mm、3.4kg
- 【付属品】ACアダプタ、目当てゴム2個、目盛シート、ダストカバー、六角レンチ



▲ サンプルクリップ(別売)使用例

別売品	D21-8140	サンプルクリップ	¥3,000(¥3,300)
-----	----------	----------	----------------

立体的で鮮やかな観察像に釘付け!

見やすさはそのまま!
双眼実体顕微鏡のエントリーモデル

NaRiKa 双眼実体顕微鏡 ソレオ Jr.

D21-5182 SJ-40 **¥39,800** (¥43,780)

D21-5182-10 SJ-40S **¥42,500** (¥46,750)
(※SJ-40Sはサンプルクリップ付き)

ハイアポイント接眼レンズやイージーフォーカシングなど、ソレオの人気機能を搭載し、お求めやすい価格を実現したエントリーモデルです。

5つの魅力



20× 40×

メガネをかけたままでも見やすい ハイアポイント接眼レンズ	焦点合わせに便利な イージーフォーカシング
	
わかりやすい 倍率表示	ON・OFFがすぐわかる メインスイッチ
	
	充電バッテリー内蔵

【総合】P.75

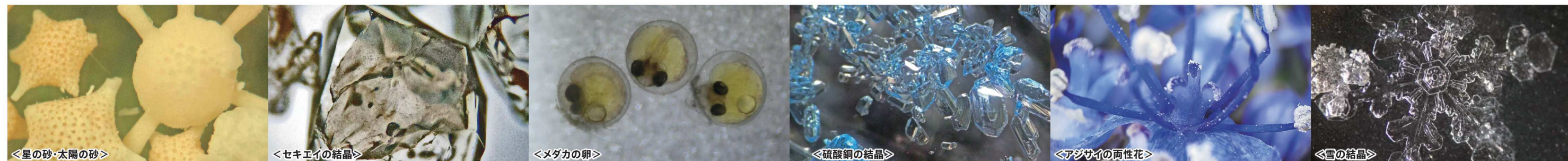
仕様

- 【総合倍率】20×、40× 【接眼レンズ】WF10×(視野数20)2個、ハイアポイント、レンズ径25mm
- 【対物レンズ】2×、4× 【鏡筒形式】45°傾斜鏡筒、360°回転式、眼幅調節、視度調節可能
- 【倍率変換】ターレット変倍式 【焦準装置】鏡筒上下動式
- 【ステージ】アクリル板(片面白/片面黒)、ガラス板(スリガラス)
- 【照明装置】白色LED光源(落射/透過、充電バッテリー内蔵) ※2種の照明は同時点灯可能
- 【便利機能】イージーフォーカシング機能、消し忘れ防止メインスイッチ
- 【大きさ・質量】117×250×300mm、2.1kg
- 【付属品】ACアダプタ、目当てゴム2個、目盛シート、ダストカバー、六角レンチ、サンプルクリップ(D21-5182-10のみ)



▲ サンプルクリップ使用例

別売品・補充部品	D21-8140	サンプルクリップ	¥3,000(¥3,300)
----------	----------	----------	----------------



<星の砂・太陽の砂> <セキエイの結晶> <メダカの卵> <硫酸銅の結晶> <アジサイの両性花> <雪の結晶>

スタンダードなスペックを備えた双眼実体顕微鏡

NaRiKa 双眼実体顕微鏡 AP-RLED

D21-5172-20 (格納箱付) **¥35,000** (¥38,500)

D21-5172-21 (格納箱無) **¥28,000** (¥30,800)

明るく鮮明な観察像を実現し、生物試料や火山灰・岩石の観察に最適なスペックを備えた双眼実体顕微鏡です。

共通仕様

【総合倍率】20×、40×

【接眼レンズ】WF10×(視野数20)2個

【対物レンズ】2×、4×

【鏡筒形式】45°傾斜鏡筒、360°回転式、
眼幅調節、視度調節可能

【倍率変換】ターレット変倍式

【基準装置】鏡筒上下動式

【ステージ】アクリル板(片面白/片面黒)、
ガラス板(スリガラス)

【照明装置】白色LED光源(落射/透過、充電式)

【大きさ・質量】120×180×270mm、2.5kg

【付属品】ACアダプタ、目盛シート、目当てゴム2個、
ダストカバー



20× 40×

【総合】P.76

Cat.No.	D21-5160-21	D21-5160-22	D21-5172-22	D21-5176
型式	火山灰観察プレパラート付き	火山灰観察プレパラート付き	岩石標本セット	保管庫セット APR-ML
火山灰観察 プレパラート	○	○	—	—
岩石標本	—	—	○	—
顕微鏡保管庫	—	—	—	○
木製格納箱	○	—	—	—
価格¥	36,000 (39,600)	29,000 (31,900)	30,000 (33,000)	670,000* (737,000)

※D21-5176：送料別途

ニーズに合わせて選べるセット

火山灰観察プレパラート付き



顕微鏡保管庫付き



岩石標本付き



Mステージ搭載の双眼実体顕微鏡

NaRiKa 双眼実体顕微鏡 μ-40Mシリーズ

D21-5168~-02

ステージは自在に動かすことができるMステージを採用し、試料を視野の中心に移動しやすくなっています。

Cat.No.	D21-5168	D21-5168-01	D21-5168-02
型式	μ-40MP	μ-40ML	μ-40MLL
総合倍率	20×、40×		
接眼レンズ	WF10×(視野数20)2個		
対物レンズ	2×、4×		
鏡筒形式	45°傾斜鏡筒、360°回転式、眼幅調節、視度調節可能		
倍率変換	ターレット変倍式		
基準装置	鏡筒上下動式		
ステージ	Mステージ、アクリル板(片面白/片面黒)、 ガラス板(スリガラス)		
照明装置	落射	○(白色LED光源・充電式)	○(白色LED光源・充電式)
	透過	—	—
大きさ・質量	145×185×260mm、2.5kg		
付属品	ACアダプタ、目盛シート、目当てゴム2個、ダストカバー		
価格¥	48,000(52,800)	52,000(57,200)	54,000(59,400)

【総合】P.77



Mステージ搭載で観察物を視野の中心へ動かしやすい。



操作しながらでも、スケッチがしやすい。



20× 40×

μ-40MLL

野外でも活躍！携帯性にすぐれたコンパクトな双眼実体顕微鏡

ニコン双眼実体顕微鏡 ネイチャースコープ・ファールシリーズ

D22-5220~2

室内はもちろん、野外観察にも便利なコンパクトサイズの顕微鏡です。照明装置搭載(※対応機種のみ)で、日陰や薄暗い場所でも観察できます。



ファール



防滴仕様なので
雨が降っても安心!



ファールミニ(ライト付)

20×

【総合】P.78

Cat.No.	D22-5220	D22-5221	D22-5222
型式	ファール	ファールミニ(ライト無)	ファールミニ(ライト付)
総合倍率	20×(固定) 実視野φ11mm		
鏡筒形式	眼幅調節56~72mm、視度調節可能	眼幅調節51~72mm、視度調節可能(-3D~+3D、右眼)	
基準装置	鏡筒上下動式		
ステージ	リバーシブル(表:フラット/裏:カップ形)		
照明装置	ハロゲンランプ	—	LED照明装置
電源	CR123AG電池1個(別売)	—	CR2032電池1個(付属)
大きさ・質量	100×94×144mm(収納時)、610g	90×89×124mm(収納時)、395g	
付属品	目盛シート、ヘッド部カバー、 ストラップ、ソフトケース	目盛シート、ストラップ、ソフトケース	
価格¥	50,000(55,000)	36,000(39,600)	41,000(45,100)

双眼実体顕微鏡 (マイクロメイト)

D21-5136-01 LED20B(キャリングケース付) **¥19,000** (¥20,900)

D21-5136-02 LED20 (キャリングケース無) **¥16,000** (¥17,600)

仕様

【総合倍率】20×(固定)

【接眼レンズ】WF10× 2個

【対物レンズ】2×

【鏡筒形式】固定式、眼幅調節可能

【基準装置】鏡筒上下動式

【ステージ】アクリル板(両面白)

【照明装置】LED光源

【電源】単3乾電池2個(別売)

【大きさ・質量】135×98×230mm、570g

【付属品】目盛シート、キャリングケース

(※D21-5136-01のみ)

【総合】P.77

20×



LED20B

メダカやメダカの卵などの観察に

解剖顕微鏡 DNシリーズ

D21-6131~2

Cat.No.	D21-6131	D21-6132
型式	DN-A	DN-B
ルーペ	ラムステン型	シュタインハイル型
倍率	10×、20×	
基準装置	ラックピニオン式(ステージ上下動式)	
照明装置	反射鏡	
大きさ	φ110×256×141mm(ひじ休め板取付時)	
付属品	ひじ休め板2枚、木製格納箱	
価格¥	27,000(29,700)	36,000(39,600)

10× 20×



【総合】P.82

学校環境やニーズに合わせてタイプが 選べるNaRiCamシリーズ

ナリカのオリジナル生物顕微鏡「ウィングブルー」、「ネクロス」をベース機種にして作られたデジタル生物顕微鏡。それぞれの顕微鏡の使いやすさや独自機能はそのまま。ハイビジョン対応のテレビに映せば、大迫力の鮮明な画像をみんなで見られます。

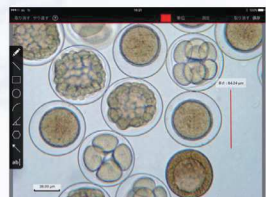
専用アプリ「NaRiKa Connect」を活用!

フリーでダウンロードできる専用アプリ「NaRiKa Connect」を使うと、タブレットから撮影・記録・計測ができ、さらに便利。アプリは、iOS、Android、Windows*に対応しています。

FREE!

専用アプリはフリーダウンロード

*Windows版は付属のUSBよりソフトウェアをダウンロードできます。



FULL
フルHD

約500
万画素

ウィングブルータイプ(WB/WBT)
※外観が変更になる場合があります。



FULL
フルHD

約500
万画素

ネクロスタイプ(NC/NCT)
※外観が変更になる場合があります。

選べる! 学校にタブレットがある場合はこちら



Wi-Fiタイプ

メリット

- 学校にあるタブレットを有効活用した授業ができる。
- クラスやグループで観察像をスムーズに共有できる。

NaRiKa デジタル生物顕微鏡 NaRiCam (Wi-Fi) シリーズ

D20-3008 WB **¥116,000** (¥127,600)

D20-3009 NC **¥136,000** (¥149,600)

選べる! 学校にあるテレビやパソコンにつなげて使う場合はこちら



有線(USB/HDMI)タイプ

メリット

- テレビやパソコンモニターで高解像度の観察像が見られる。
- 通常の授業はもちろん、オンライン授業にも活用できる。

NaRiKa デジタル生物顕微鏡 NaRiCamシリーズ

D20-2988 WB **¥119,000** (¥130,900)

D20-2988-30 WBT (50型テレビ付き) **¥309,000** (¥339,900)

D20-2989 NC **¥139,000** (¥152,900)

D20-2989-30 NCT (50型テレビ付き) **¥329,000** (¥361,900)

共通仕様		Wi-Fiタイプ	有線(USB/HDMI)タイプ
顕微鏡* (ベース機種)	ウィングブルータイプ	生物顕微鏡 ウィングブルー WB600-S	
	ネクロスタイプ	生物顕微鏡 ネクロス Type12-M	
カメラ	撮像素子	500万画素	
	解像度	2,592×1,520pixel (静止画)、 1,920×1,080 (動画)	USB: 1,920×1,080pixel (フルHD)、 HDMI: 1,080P (フルHD)
	出力	Wi-Fi	USB1.0/2.0、HDMI
対応OS	Windows8/10、Android、iOS	Windows8/10	
ハイビジョンテレビ	—	約50型 (※D20-2988-30、D20-2989-30のみ)	
付属品	接眼レンズ保護キャップ、校正用スライドガラス、 ダストカバー、ソフトウェア(USB/Windows版)、 ACアダプタ	接眼レンズ保護キャップ、校正用スライドガラス、 ダストカバー、ソフトウェア(USB/Windows版)、 ACアダプタ、USBケーブル、HDMIケーブル(5m) (D20-2988-30、D20-2989-30のみ)	

*生物顕微鏡の詳細仕様はP.7-9をご覧ください。 ※ハイビジョンテレビの仕様・機種は変更になる場合があります。

選べる! 一体型の投影用モニターが必要な方はこちら

メリット

- 観察像をそのままモニターで見られる。
- 複数人で同時に観察できる。

NaRiKa デジタル生物顕微鏡 NaRiCam (Wi-Fi)

D20-3009-11 N-MD (液晶モニター付き) **¥168,000** (¥184,800)

D20-3009-21 N-MDT (液晶モニター・50型テレビ付き) **¥358,000** (¥393,800)

仕様

【ベース機種】

デジタル生物顕微鏡 NaRiCam (Wi-Fi) NC
(撮像素子:500万画素、出力:Wi-Fi)

【液晶モニター(一体型)】

約8型(マルチタッチスクリーン)、ミラキャスト受信機付き

【ハイビジョンテレビ】

約50型 (※D20-3009-21のみ)

*デジタル生物顕微鏡 NaRiCam (Wi-Fi) NCの詳細仕様はP.16をご覧ください。

*液晶モニター、ハイビジョンテレビの仕様・機種は変更になる場合があります。

NEW

今秋発売
予定

*プレパレートは付属しません。
*写真はイメージです。



選べる! セパレートタイプの投影用モニターが必要な方はこちら

メリット

- 観察像を顕微鏡から離れたところからでも見られる。
- 収納時にスペースを取らない。



NaRiKa デジタル生物顕微鏡 NaRiCam (Wi-Fi)

D20-3008-10 W-M (液晶モニター付き) **¥178,000** (¥195,800)

D20-3008-20 W-MT (液晶モニター・50型テレビ付き) **¥368,000** (¥404,800)

仕様

【ベース機種】

デジタル生物顕微鏡 NaRiCam (Wi-Fi) WB
(撮像素子:500万画素、出力:Wi-Fi)

【液晶モニター(セパレートタイプ)】

約8型(マルチタッチスクリーン)、ミラキャスト受信機、スタンド付き

【ハイビジョンテレビ】

約50型 (※D20-3008-20のみ)

*デジタル生物顕微鏡 NaRiCam (Wi-Fi) WBの詳細仕様はP.16をご覧ください。

*デジタル生物顕微鏡の外観、液晶モニター、ハイビジョンテレビの仕様・機種は変更になる場合があります。

*写真はイメージです。



【総合】P.84-85

*掲載品の価格は2020年6月現在のものですが、資材の高騰や規格の変更などにより、やむを得ず価格を変更する場合がございますので予めご了承ください。 ※価格表示は、太字が希望小売価格、()内の数字は消費税込みの価格です。

デジタルで広がる顕微鏡観察



<D20-3021使用例> ツバキの葉(横断)プレパラート

NaRiKa デジタル生物顕微鏡 NCT-M

D20-3021 **¥270,000** (¥297,000)

- 10型タッチパネルで顕微鏡の観察画像を大画面で確認&手元で簡単操作。
- 静止画・動画撮影、計測、編集機能を標準搭載。
- HDMI出力対応で大型モニターやプロジェクターに投影。

仕様

(ベース顕微鏡仕様)

【総合倍率】40×~600×

【接眼レンズ】WF10×、WF15× 各2個

【対物レンズ】NPL4×、NPL10×、NPL S40×

【ステージ】2枚プレート方式メカニカルステージ

【照明装置】調光装置付き白色LED光源
(充電バッテリー内蔵・急速充電可能)、
充電ランプ付き

(カメラ・モニター仕様)

【液晶モニター】10型

【撮像素子】400万画素

【出力】Wi-Fi、HDMI、USB

【消費】P.70



400
万画素

Wi-Fi

HDMIタイプ

USBタイプ

※写真はイメージです。

NaRiKa デジタル生物顕微鏡 (Wi-Fi) NDM-S7

D20-3022-01 **¥183,000** (¥201,300)

- ワイヤレスで付属のモニターから大画面へ観察像を投影。

仕様

(ベース顕微鏡仕様)

【総合倍率】40×~600×

【接眼レンズ】WPL10×、WF15×

【対物レンズ(プラン)】4×、10×、S40×

【ステージ】メカニカルステージ

【照明装置】調光装置付き白色LED光源
(充電バッテリー内蔵)、
充電ランプ付き

(カメラ・モニター仕様)

【液晶モニター】約8型、ミラキャスト受信機付き

【撮像素子】200万画素、CMOS

【出力】Wi-Fi

【消費】P.71

200
万画素

Wi-Fi

※写真はイメージです。



NaRiKa デジタル生物顕微鏡 NES-600VM

D20-3020 **¥198,000** (¥217,800)

- 10型タッチパネルで顕微鏡の観察画像を大画面で確認&手元で簡単操作。
- 静止画・動画撮影機能、計測、編集機能を標準搭載。
- HDMI出力対応で大型モニターやプロジェクターに投影。

仕様

(ベース顕微鏡仕様)

【総合倍率】40×~600×

【接眼レンズ】WPL10×、WF15×

【対物レンズ(プラン)】4×、10×、S40×

【ステージ】メカニカルステージ

【照明装置】調光装置付き白色LED光源
(充電バッテリー内蔵)、
充電ランプ付き

(カメラ・モニター仕様)

【液晶モニター】10型

【撮像素子】400万画素

【出力】Wi-Fi、HDMI、USB

【消費】P.70

400
万画素

Wi-Fi

HDMIタイプ

USBタイプ

※写真はイメージです。



NaRiKa デジタル三眼実体顕微鏡

D20-3023 MON-M (テレビ無) **¥230,000** (¥253,000)

NEW D20-3023-01 MON-MT(テレビ付) **¥420,000** (¥462,000)

- ハイアポイント、広視野接眼レンズ採用で試料をすみずみまで見渡せる。
- 静止画・動画撮影、計測、編集機能を標準搭載。
- HDMI出力対応で大型モニターやプロジェクターに投影。

仕様

(ベース顕微鏡仕様)

【総合倍率】20×、40×

【接眼レンズ】WF10× 2個

【対物レンズ】2×、4×

【ステージ】ガラス板(スリガラス)

【照明装置】白色LED光源(落射/透過)

(カメラ・モニター仕様)

【液晶モニター】10型

【撮像素子】400万画素

【出力】Wi-Fi、HDMI、USB

【消費】P.71

400
万画素

Wi-Fi

HDMIタイプ

USBタイプ

※写真はイメージです。



初めての鉱物観察に

30×

偏光拡大鏡 (ポラスター)

D20-2403~6

2枚の偏光板とレンズを組合せたもので、簡単に鉱物プレパラートの多色性、干渉色を観察できます。アナライザはレバー着脱式で、平行ニコル、十字ニコルの状態にして比較検鏡ができます。D20-2405~6は360°目盛付きの回転ステージを搭載。レンズには十字線が付いているので、消光角の測定や多色性の観察などで鉱物の検出が正確にできます。

[総合] P.82



Cat.No.	D20-2403	D20-2404	D20-2405	D20-2406
型式	POK-I(直視式)	POK-ID(台付き)	POK-II(直視式)	POK-IIID(台付き)
拡大レンズ	30×、色消しレンズ(アクロマート3枚構造)、有効径8mm			
偏光装置	アナライザ(着脱式)、ポラライザ(360°回転式)			
ステージ	固定		360°回転ステージ、最小目盛5°、φ67mm	
大きさ	φ40×85mm	φ90×170mm	φ40×85mm	φ90×165mm
価格¥	9,000(9,900)	20,000(22,000)	16,500(18,150)	25,000(27,500)

高倍率での鉱物観察には、偏光顕微鏡(鉱物顕微鏡)

偏光顕微鏡(鉱物顕微鏡) MT-90シリーズ

D23-6322~7

シンプルな構造で偏光観察の入門に最適な顕微鏡。

- アナライザとポラライザはシンプルかつ簡単操作を追求
- 偏光顕微鏡による鉱物鑑定表で、同定がスムーズ

400× 1,000×

Cat.No.	D23-6322	D23-6324	D23-6326
型式	MT-90	MT-94	MT-93
総合倍率	40×~400×		40×~1,000×
接眼レンズ	WF10× (視野数18、十字線入り)	WF10× (視野数18、十字線入り・なし)各1個	
対物レンズ	セミプラン アクロマート 4×、10×、S40×		セミプラン アクロマート 4×、10×、S40×、S100×(Oil)
鏡筒形式	単眼、45°傾斜鏡筒、 360°回転式	双眼、30°傾斜鏡筒、360°回転式	
偏光装置	アナライザ(スライド式)、ポラライザ(はねのけ式・360°回転可)		
レボルバ	4個用		
コンデンサ・絞り	アッペコンデンサ(N.A.1.25)、虹彩絞り		
焦準装置	ステージ上下動式、標本破損防止装置、1軸粗微動装置		
ステージ	回転メタルステージ、芯出し調整機能付き		
照明装置	白色LED光源		
大きさ・質量	180×290×360mm、 3.7kg	280×340×360mm、4.4kg	
付属品	偏光顕微鏡による鉱物鑑定表、 ACアダプタ、ダストカバー		偏光顕微鏡による鉱物鑑定表、 ACアダプタ、ダストカバー、 イマージョンオイル
価格¥	128,000(140,800)	138,000(151,800)	148,000(162,800)

[総合] P.83



◆ 左記偏光顕微鏡と、岩石プレパラート(5種)のセットもあります。

Cat.No.	D23-6323	D23-6325	D23-6327
型式	MT-90GP	MT-94GP	MT-93GP
価格¥	148,000 (162,800)	158,000 (173,800)	168,000 (184,800)

特約店

株式会社 ナリカ

<http://www.rika.com/>

本社	〒101-0021 東京都千代田区外神田5-3-10 TEL.(03)3833-0741(代) FAX.(03)3833-0743
仙台営業所	〒981-0932 仙台市青葉区木町6-14 サン・レオ102 TEL.(022)272-8188 FAX.(022)774-1955
大阪営業所	〒531-0076 大阪市北区大淀中1-4-16 永田中津ビル5階 TEL.(06)6451-3986 FAX.(06)6451-3925
福岡営業所	〒812-0014 福岡市博多区比恵町2-7 博多東エースビル7階 TEL.(092)432-6888 FAX.(092)432-7388
小山商品センター	〒329-0206 栃木県小山市東間々田3-29-20 TEL.(0285)45-9091 FAX.(0285)45-9097