

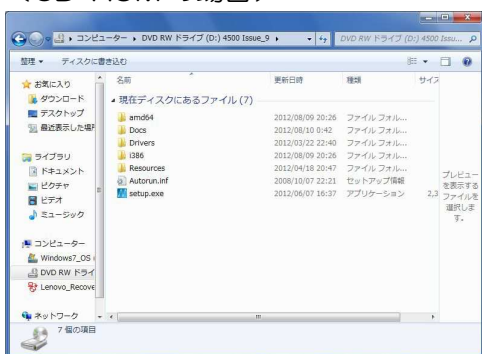
イーゼーセンスソフトウェア インストールガイド

【注意】

- Administrator（コンピュータの管理者権限を持つユーザー名）でシステムにログインしてください。
- インストール終了後にコンピュータを再起動する必要が生じる場合がある為、使用中の全てのアプリケーションを終了させてください。
- ソフトウェアのインストールが終了するまで、コンピュータにインターフェイスを接続しないでください。
- 古いバージョンのイーゼーセンスソフトウェアがインストールされている場合はアンインストールしてください。

●インストールプログラムの起動

<CD-ROM の場合>

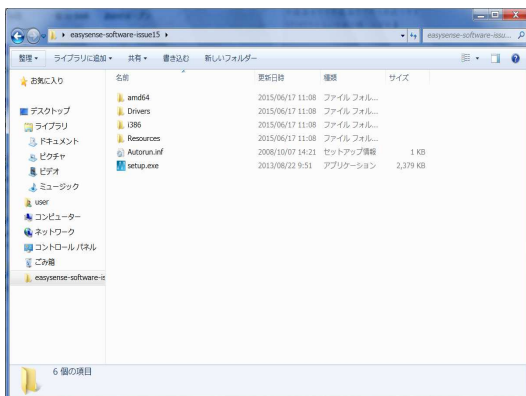


- CD-ROM 内の easysense-software フォルダに入っている **setup.exe** をクリックすると EasySense Launcher 画面が表示されます。

<ダウンロード版の場合>



- イーゼーセンスソフトウェアの【ダウンロードする】ボタンをクリックしてください。圧縮フォルダがダウンロードされます。
- ※ダウンロード先のフォルダはお使いのブラウザの設定を参照してください。



- ダウンロードした圧縮フォルダを右クリックして、解凍（又は全て展開）を選択して解凍してください。
- 解凍したファイル内の **setup.exe** ファイルをダブルクリックすると EasySense Launcher 画面が表示されます。

●インストール方法（EasySense Launcher 画面）-----

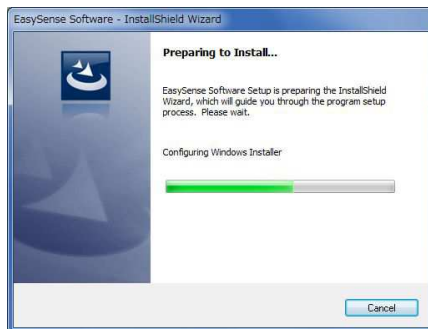
- EasySense Launcher 画面の「EasySense Software」をクリックします。

※セキュリティ警告が出る場合があります。「はい」をクリックしてください。

【EasySense Launcher 画面】



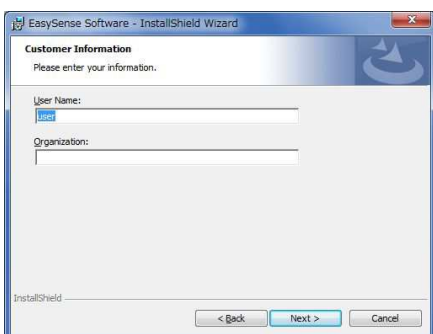
「EasySense Software」をクリック



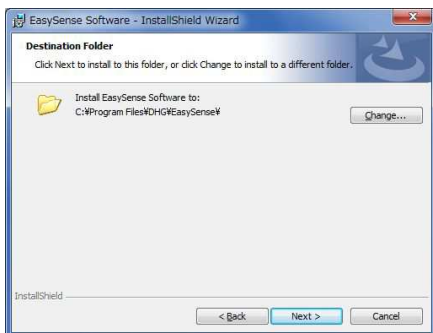
Next をクリックしてください。



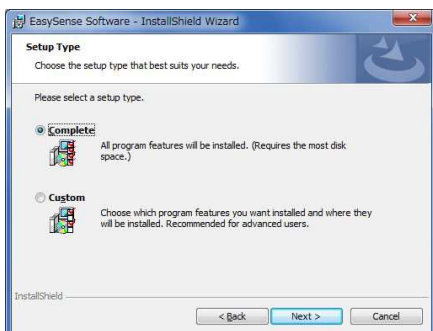
User Name:[ユーザー名]と Organization:[団体名]を入力して Next をクリックしてください。



インストール先のフォルダを選択します。
インストール先フォルダを任意に変更する場合は Change...をクリックし、フォルダを選択してください。

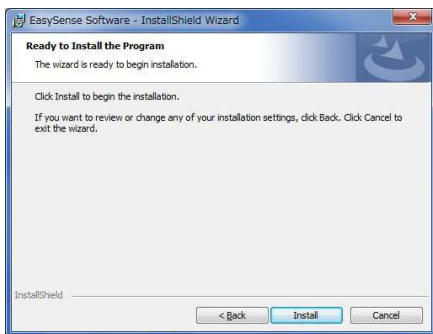


Next をクリックしてください。

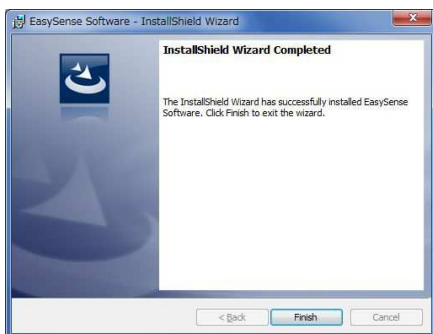


Complete のチェックボックスにチェックが入っていることを確認して Next をクリックしてください。

※Custom は機能を選択してインストールする上級者向け設定です。



Install をクリックするとインストールが開始されます。



Finish をクリックしてインストールを終了してください。

●イージーセンスソフトウェアの起動方法

- Windows をお使いの場合（インストールフォルダを変更していない場合）
スタート⇒すべてのプログラム⇒Data Harvest⇒EasySense Software
- 初回起動時の設定 ※これらの設定はイージーセンスソフトウェア上で変更することが可能です。
 1. レベル設定
 2. 言語設定 使用する言語を選択してください。※設定内容の詳細はイージーセンスソフトマニュアルをご参照ください。

株式会社 ナリカ

<http://www.rika.com/>

本 社 〒101-0021 東京都千代田区外神田 5-3-10
TEL 03(3833)0711 (代) FAX 03(3836)1725
大 阪 営 業 所 〒531-0076 大阪府北区大淀中1-4-16 永田中津ビル5階
TEL 06(6451)3996 FAX 06(6451)3925
福 岡 営 業 所 〒812-0014 福岡市博多区比恵前2-7 博多東エースビル7階
TEL 092(432)6888 FAX 092(432)7388
サポートセンター ☎ 0120-700-746
E-mail : support@rika.com