

イーゼンセンス V-log シリーズファームウェアのアップデート方法

○準備

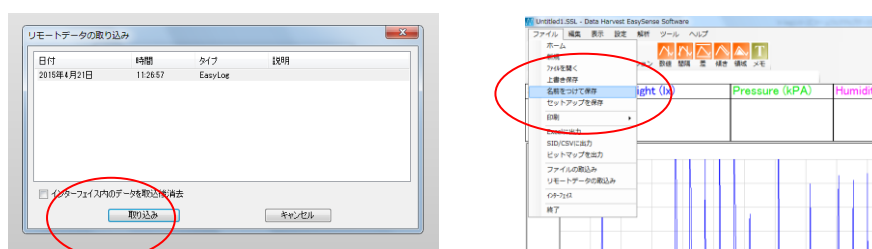
アップデートをすると、V-log 本体はリセットされてしまうため、V-log 中の必要な測定データは PC などに移します。

【データ取込方法】

USB ケーブルで V-log と PC を接続し、イーゼンセンスソフトウェアを開きます。



オプションのリモートを開くと、データの読込が行えます。



必要なデータを選択し、取り込みます。データが開いたら、ファイルメニューより名前を付けて保存します。

○インストール用データの準備

1. イーゼンセンス V-log ファームウェアのアップデートファイルを、イーゼンセンス HP より、コンピュータへダウンロードします。
2. ダウンロードした圧縮フォルダーを右クリックし、解凍(又は全て展開)を選択して解凍してください。

○アップデート作業

1. コンピュータと V-log を USB ケーブルで接続します。
2. ダウンロードしたフォルダー内に入っている .exe ファイルをダブルクリックすると、右のようなダイアログが表示されます。
3. 自動的にバージョンアップされます。(数分かかります)



4. チェックが表示されたら、正常にバージョンアップ完了です。



※×印が表記された場合は、エラーが発生しています。
アップデートが完了していませんので、
1 から作業しなおしてください。



※USB マークが出ている場合は、V-log が接続できて
いません。接続しなおしてください。



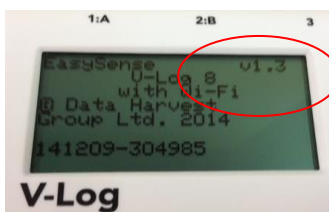
5. V-log をケーブルからはずします。

※複数の V-log をバージョンアップしたい場合は、このあと、ケーブルをつなぎなおし、
作業 1 から 5 を繰り返します。

6. 右上の×を押して、プログラムを終了します。

7. V-log はリセットされていますので、英語表記となっています。必要であれば、「System→Language
→日本語」 で日本語表記へ変更します。

以上でアップデートは完了です。



【アップデート確認方法】

V-log をリセットした際、
右上に最新のバージョンが表示
されます。

株式会社 **ナリカ**

(旧 中村理科工業株式会社)

<http://www.rika.com/>

本社 〒101-0021 東京都千代田区外神田 5-3-10

TEL 03(3833)0741 (代) FAX 03(3836)1725

仙台営業所 〒981-0932 仙台市青葉区本町6-14 サン・レオ102

TEL 022(272)8188 FAX 022(774)1955

大阪営業所 〒531-0076 大阪市北区大淀中1-4-16 永田中津ビル5階

TEL 06(6451)3986 FAX 06(6451)3925

福岡営業所 〒812-0014 福岡市博多区北巻町2-7 博多東エースビル7階

TEL 092(432)6888 FAX 092(432)7388

サポートセンター ☎ 0120-700-746

E-mail: support@rika.com